

FOKUS Sepsis!! (1)

L unge	Pneumonie
U rin	Harnwegsinfekt, Pyelonephritis
C ardia	Endokarditis
C entral nervous system	Menigitis, Encephalitis
A bdomen	Abszess, Choleozystitis
A rthritis	Fokus Gelenke
S pine	Spondylodiszitis
S kin	Erysipel, Dekubitus, nekrotisierende Fasziitis

qSOFA (2) (2 bzw. 3 Punkte = 3-fach bzw. 14-fach Risiko zu versterben)

	Atemfrequenz	≥ 22 (1P)
	Sys. Blutdruck	< 100 (1P)
	GCS*	< 15 (1P)

*CAVE bei bek. neurologischen Defizit - Vigilanzminderung

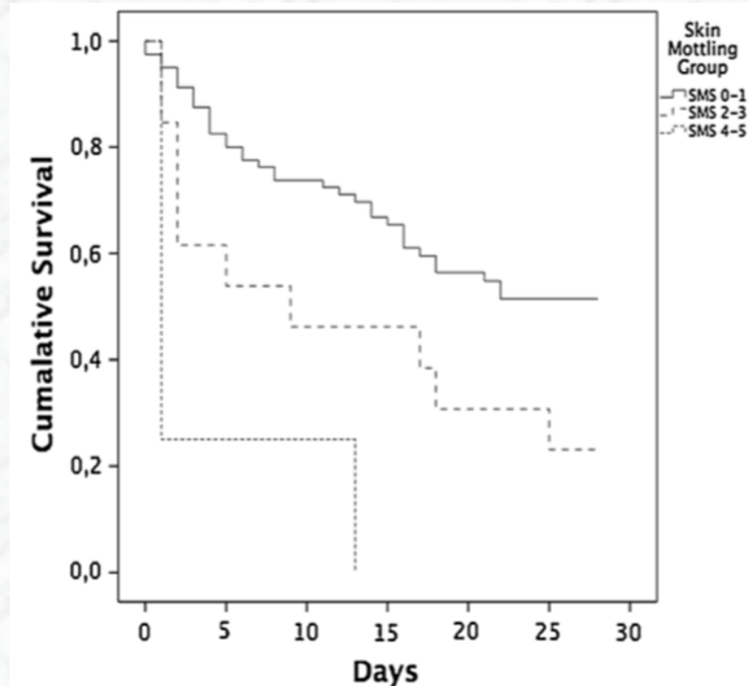
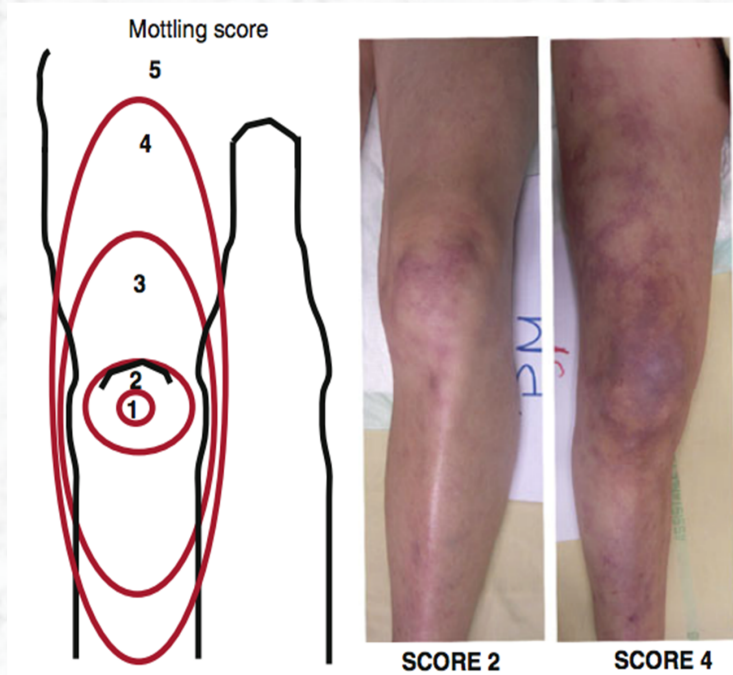
Therapie (3)

Septischer Schock / Gewebhypoperfusion	
Volumensubstitution	Mindestens 30 ml/kg KG kristalloide Lösungen
Fokus ABC / Fokussuche Infektionsherd	

Marmorierung in der Sepsis – Mottling Score



Der Mottling Score korreliert, nach der initialen Reanimation, am stärksten mit der Mortalität von Patienten mit Sepsis auf der Intensivstation, da er einen Indikator für die Mikrozirkulation darstellt. Die Erhebung erfolgt direkt bei der klinischen Untersuchung ohne weitere Hilfsmittel.



Score 0 - Keine Marmorierung
Score 1 - Eine etwa münzgroße Marmorierung über dem Knie
Score 2 - Moderat marmorierter Bereich, der die Kniescheibe nicht überschreitet
Score 3 - Mild marmorierter Bereich, der die Mitte des Oberschenkels nicht überschreitet
Score 4 - Schwer marmorierter Bereich, der die Leistenregion nicht überschreitet
Score 5 - Schwerst-marmorierter Bereich, der die Leiste überschreitet

Quellen:

Ait-Oufella, et al.; Intensive Care Med (2011) 37:801–807
Bastos de Moura, E.; Intensive Care Med (2016) 42:479–480
ScanCrit: <http://www.scanrit.com/2014/04/19/mottling-score/>



created by Dr. Florian Pfaff

(1) Long B. et al. Practical considerations in sepsis resuscitation. J Emerg Med, 2016; <http://dx.doi.org/10.1016/j.jemermed.2016.10.008>

(2) C Seymour et al. JAMA 2016;315:762-774

(3) https://www.awmf.org/uploads/tx_szleitlinien/079-001L_S3_Sepsis-Praevention-Diagnose-Therapie-Nachsorge_2020-02.pdf

Mottling Score mit freundlicher Genehmigung von YEMA